

Réunion du quartier du Rouge Cloître

04 octobre 2016

Ordre du jour :

1. Urbanisme : Atenor, Fond de Graive, de Selliers Monsel, Kodak
2. Projets communaux : poste, piscine, salle de gym des Colibris et pétanque
3. Travaux dans le quartier : éclairage public et travaux de l'Avenue Croix de Lorraine
4. VOS QUESTIONS

URBANISME

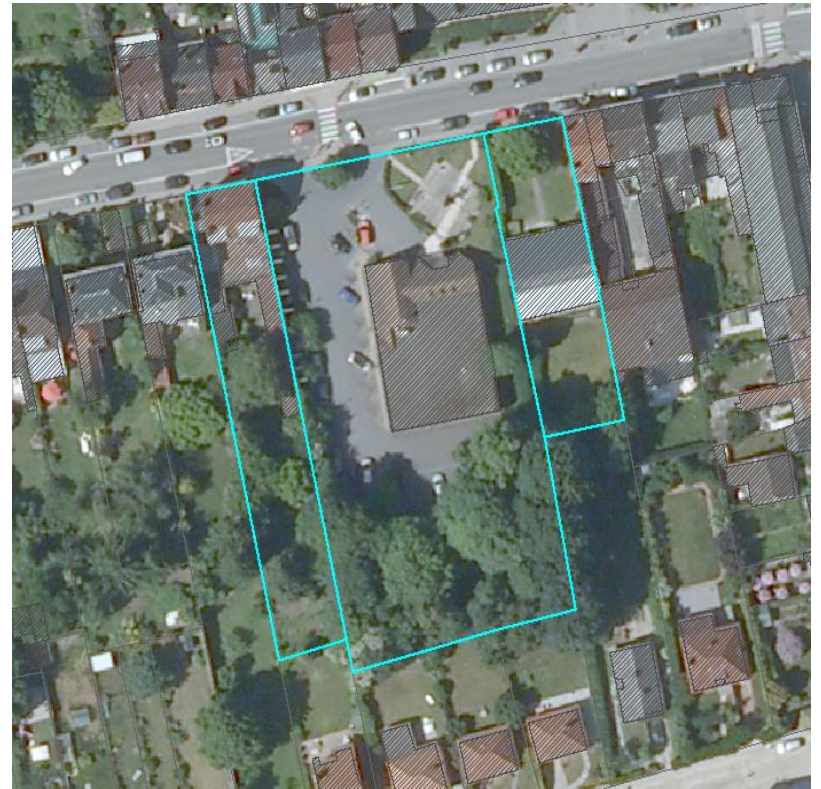
4 projets, réalisation à long terme

- **ATENOR, phase I**
- **FOND DE GRAIVE**
- **DE SELLIERS – MONSEL**
- **KODAK**

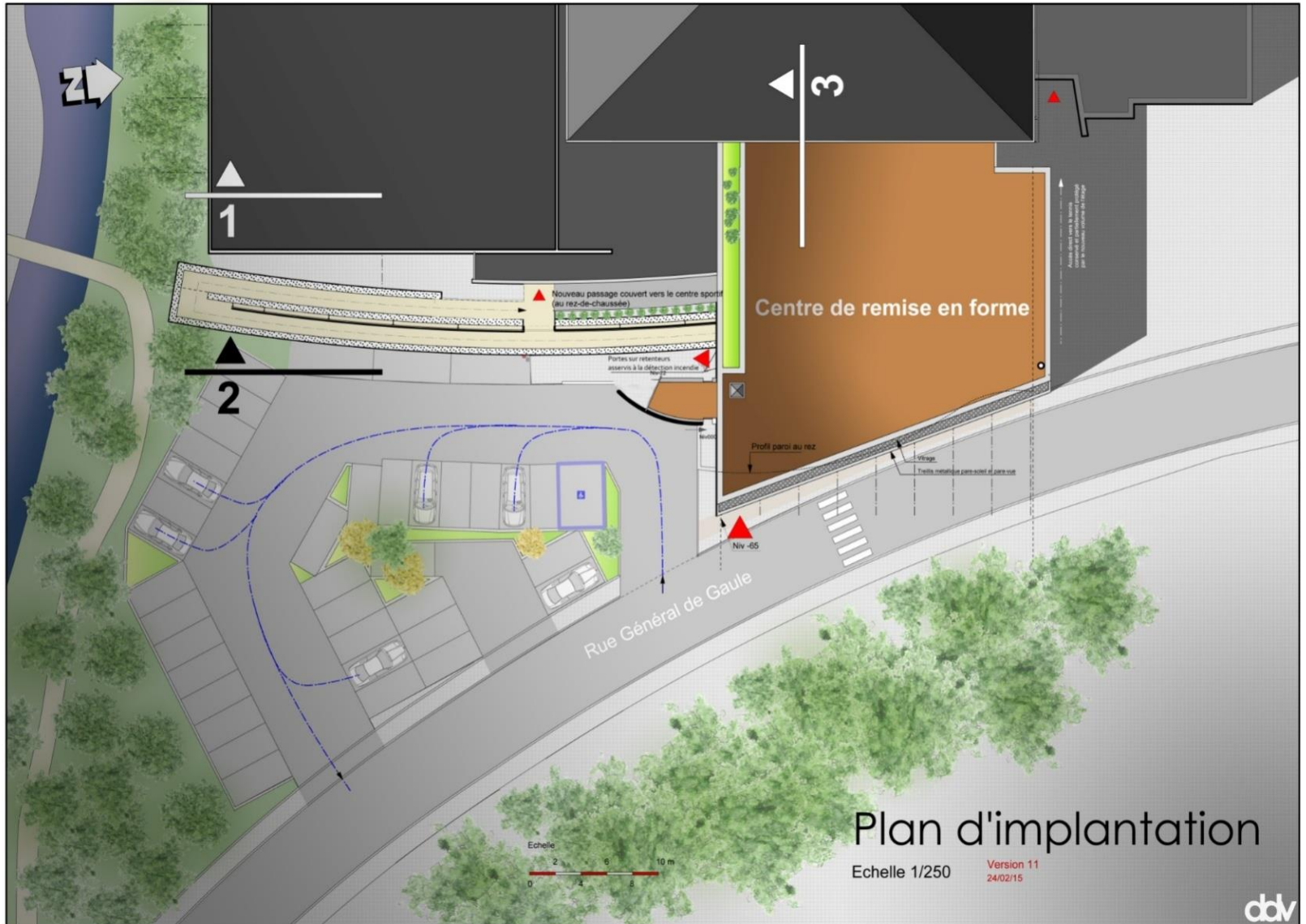
PROJETS COMMUNAUX

Site de la poste

**Rue des Combattants
133 (Croix Rouge),
135 (poste)
137**



Piscine communale





2426

Niv +280

1

Salle de réunion

Rangement

Salle de danse
135 m2

San H.

Accès vers bâtiment existant

Porte RF verrouillée
asservie à la détection incendie

Prise de lumière
au-dessus du couloir

Cabinet
médical

Vestiaire
collectif H

Douches

Douches

Vestiaire
collectif F

Portes sur reteneurs
asservis à la détection incendie

Niv + 280

Niv + 380

177 m2

Salle de Fitness

Direction

Vitrage

Trellis métallique pare-soleil et pare-vue

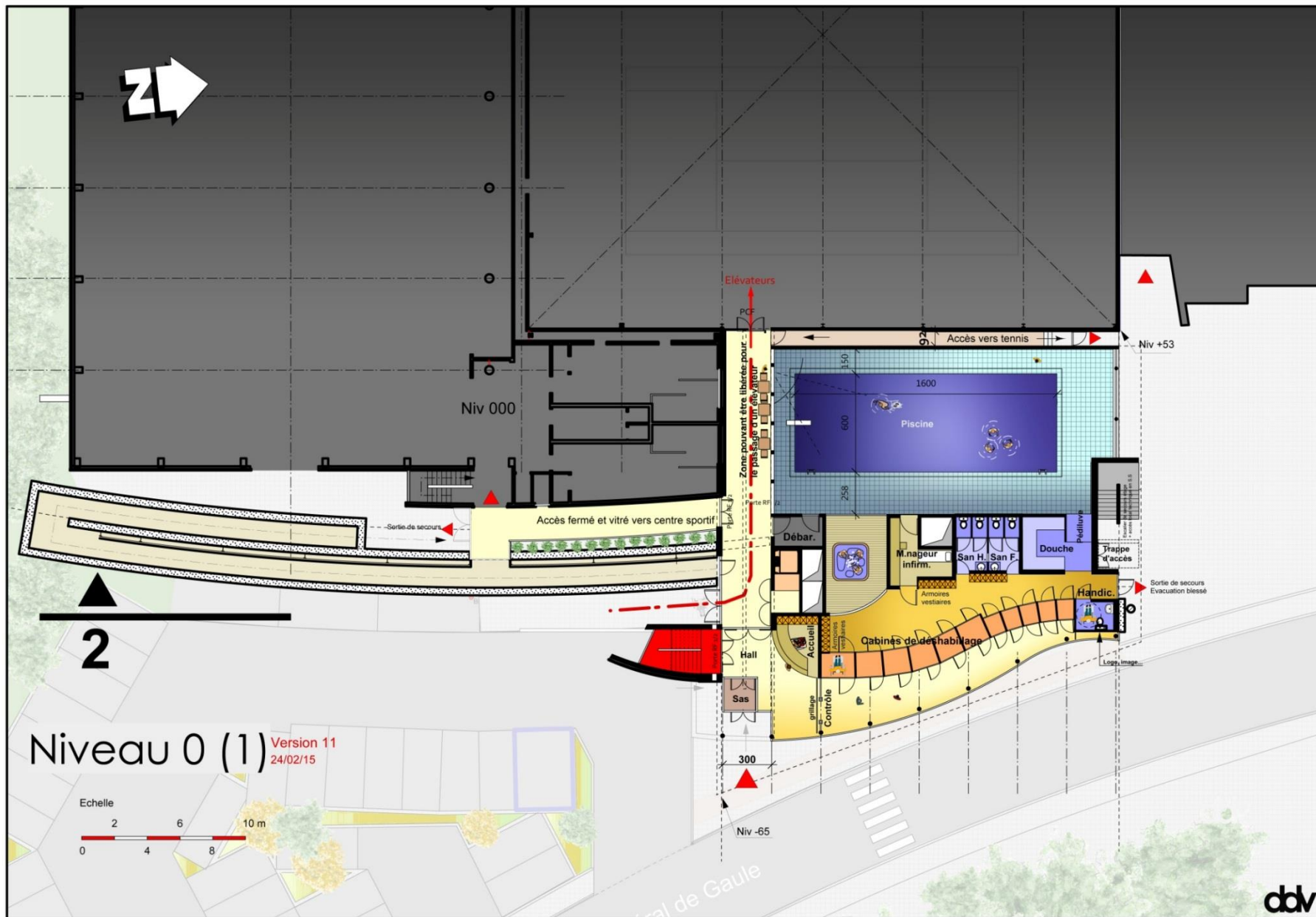
Niveau +1

Version 11
24/02/15



al de Gaule

Piscine communale





PROJETS COMMUNAUX

Salle de gym de l'école des Colibris
(réaménagement, vestiaires, nouvel accès)

Pétanque (extension)

TRAVAUX

- **Croix de Lorraine**

Des travaux d'asphaltage sont prévus dans l'avenue Croix de Lorraine pour un montant de 45.692,50€ TVAC.

- **Eclairage public quartier du Rouge Cloître**

La Commune, en collaboration avec Ores, étudie l'opportunité de placer un éclairage dynamique dans les rues de ce quartier à faible passage durant la nuit. La Commune de la Hulpe serait « commune pilote » pour ce projet financé en grande partie par Ores.

VOS QUESTIONS

ENTRETIEN DES ESPACES VERTS & mobilier urbain

- Herbes folles au niveau des nouveaux ponts
- Herbes folles au niveau des trottoirs et des filets d'eau
- Plantations d'arbres au sentier 32, planifié
- Signalisation manquante au même sentier
- ? Entretien des arbres au Chemin de Hoeilaert, côté home
- Angle du Chemin de Hoeilaert et Ave Reine, la poubelle canine n'a pas été remplacée après travaux

VOS QUESTIONS

TRAVAUX

- Plaque Chemin de Hoeilaert à réinstaller
- Panneaux B19 et B21 à placer au 2^{ème} rétrécissement Rue Rouge Cloître
- Raclage et asphaltage de l'Ave de la Reine entre Ch. De Hoeilaert et Ave Croix de Lorraine ?
- Manquant : plaque rue du Chêne au carrefour de la rue Van Dijck
- Fin des travaux, panneaux à enlever rue Van Dijck
- Carrefour Clos du Fond du Diable, poteau à redresser + poteaux dans la descente Ave Chant d'Oiseaux

VOS QUESTIONS

TRAVAUX

- Ave des Acacias, luminaires disparates
- Ave des Acacias souhaite bénéficier d'un trottoir
- Rue du Chêne, voirie sale et en mauvais état
- Ave des Sorbiers, trottoirs pas remis en bon état après travaux, et prolifération des herbes folles, quid de la procédure d'entretien prévue ?
- Câbles électriques pendants au Chemin de Hoeilaert
- ? Aménagement des trottoirs Clos Bakenbos, Ave Rouge Cloître et Chemin de Hoeilaert

VOS QUESTIONS

MOBILITE

- Radar Ave de la Reine ne fonctionne pas
- Manquant : panneau zone Ave Croix de Lorraine & fin de la rue du Rouge Cloître
- ? Placement d'un panneau cyclistes et piétons partagés sur le trottoir de la rue P. Van Dijck
- ? Compléter panneau interdit tous véhicules au bas du chemin de Hoeilaert avec panneau M2, idem haut du chemin
- ? Miroir rue Van Dijck et Rouge Cloître
- Panneau voie sans issue à placer à l'entrée du Clos Champ aux Anes

VOS QUESTIONS

MOBILITE

- Début du chemin de Hoeilaert remplacer panneau par excepté desserte locale ?
- Finaliser le projet de limitation de vitesse dans le quartier, panneau 30 sans effet !
- Rue du Chêne en circulation locale ? Excès de vitesse
- ? Placer un miroir Rue du Chêne/Van Dijck car manque de visibilité
- Vitesse Drève des Lilas, zone 30 non respectée, est-il possible de placer des casses vitesse, bacs à fleurs ?

VOS QUESTIONS

MOBILITE

- ? Sécuriser le T Ave Reine, Chemin de Hoeilaert, signaler la priorité de droite par signal BI7
- Changement d'horaire de la navette TEC
- Passage du bus TEC au Chemin de Hoeilaert, vitesse excessive et petite navette mieux adaptée

VOS QUESTIONS

DIVERS

- Inconstance de passage pour les collectes des déchets
- Dépôts clandestins Ave de la Reine, Rue du Chêne, rue P. Van Dijck
- Déjections canines Rue du Chêne
- Dépôts sauvages Rue du Chêne
- Quid de la sensibilisation des jeunes à l'environnement ?
- Perspectives d'aménagement de la ZACC Bakenbos ?
- Quid de la maison en ruine au Chemin de Hoeilaert ?